

**Autodromo do Estoril
International GT Open
Private Test 2**

Results

27/04/2017

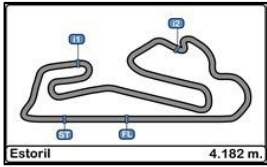
Ord.	Nº	Entrant / Team	Nat.	Driver	Nat.	St.	Driver 2	Nat.	St.	Vehicle	Cat.	Cl.	Laps	Best	Time	Gap	Interval	Km/h
1	488	Spirit of Race	CHE	Miguel Ramos	PRT	Silver	Mikkel Mac Jensen	DNK	Gold	Ferrari 488 GT	PRO	1º	27	13	1'38.724			152.498
2	8	AF Corse	ITA	Piergiuseppe Perazzini	ITA	Bronze	Marco Cioci	ITA	Gold	Ferrari 488 GT	PROAM	1º	27	26	1'38.952	0"228	0"228	152.146
3	23	Imperiale Racing	ITA	Vito Postiglione	ITA	Gold	Andrea Fontana	ITA	Silver	Lamborghini Huracan GT3	PRO	2º	28	7	1'39.104	0"380	0"152	151.913
4	16	Drivex School	ESP	Marcelo Hahn	BRA	Bronze	Allam Khodair	BRA	Gold	Mercedes AMG GT3	PROAM	2º	25	24	1'39.121	0"397	0"017	151.887
5	54	Emil Frey Lexus Racing	CHE	Albert Costa	ESP	Gold	Philipp Frommenwiler	CHE	Silver	Lexus RC-F GT3	PRO	3º	26	15	1'39.314	0"590	0"193	151.592
6	22	Shaun Balfe / Balfe Motorsport	GBR	Shaun Balfe	GBR	Bronze	Rob Bell	GBR	Platinum	McLaren 650 S GT3 2015	PROAM	3º	23	19	1'39.337	0"613	0"023	151.557
7	11	Ratón Racing	ITA	Edoardo Liberati	ITA	Silver	Kang Ling	CHN	Silver	Lamborghini Huracan GT3	PRO	4º	23	9	1'39.341	0"617	0"004	151.551
8	555	FFF Racing Team by ACM	CHN	Hiroshi Hamaguchi	JPN	Bronze	Vitantonio Liuzzi	ITA	Platinum	Lamborghini Huracan GT3	PROAM	4º	29	10	1'39.382	0"658	0"041	151.488
9	99	Sports and You	PRT	António Coimbra	PRT	Bronze	Luis Silva	PRT	Bronze	Mercedes AMG GT3	AM	1º	24	6	1'39.419	0"695	0"037	151.432
10	24	Garage 59	GBR	Michael Benham	GBR	Bronze	Duncan Tappy	GBR	Gold	McLaren 650 S GT3 2015	PROAM	5º	25	24	1'39.875	1"151	0"456	150.740
11	1	Imperiale Racing	ITA	Thomas Biagi	ITA	Gold	Giovanni Venturini	ITA	Gold	Lamborghini Huracan GT3	PRO	5º	21	4	1'39.991	1"267	0"116	150.566
12	88	Garage 59	GBR	Alexander West	SWE	Bronze	Côme Ledogar	FRA	Platinum	McLaren 650 S GT3 2015	PROAM	6º	28	2	1'40.075	1"351	0"084	150.439
13	51	RACE / BMW Team Teo Martin	ESP	Lourenço Beirão da Veiga	PRT	Silver	António Félix da Costa	PRT	Gold	BMW M6 GT3	PRO	6º	25	7	1'40.122	1"398	0"047	150.369
14	20	SPS Automotive Performance	DEU	Valentin Pierburg	DEU		Tom Onslow-Cole	GBR	Gold	Mercedes AMG GT3	PROAM	7º	29	6	1'40.132	1"408	0"010	150.354
15	10	Jordan Racing	GBR	Jordan Witt	GBR	Bronze	Michael Meadows	GBR	Bronze	Bentley GT3	PROAM	8º	24	6	1'40.138	1"414	0"006	150.345
16	7	Solaris Motorsport	ITA	Francesco Sini	ITA	Gold	Mauro Calamia	CHE	Silver	Aston Martin Vantage GT3	PRO	7º	32	17	1'40.327	1"603	0"189	150.061
17	55	Farnbacher Racing	DEU	Dominik Farnbacher	DEU	Gold	Mario Farnbacher	DEU	Silver	Lexus RC-F GT3	PRO	8º	28	12	1'41.066	2"342	0"739	148.964
18	65	RACE / BMW Team Teo Martin	ESP	Victor Bouveng	SWE	Silver	Fran Rueda	ESP	Silver	BMW M6 GT3	PRO	9º	26	17	1'41.401	2"677	0"335	148.472
19	25	FF Corse	GBR	Ivor Dunbar	GBR	Bronze	Johnny Mowlem	GBR	Gold	Ferrari 488 GT3	PROAM	9º	25	12	1'46.914	8"190	5"513	140.816

Published at:.....

Track Status **DRY**

Stewards: 	Race Director: 	Timekeeper: 
----------------------	---------------------------	---



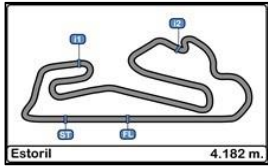


**Autodromo do Estoril
International GT Open
Private Test 2**

LAP ANALYSIS

27/04/2017

Number	1			7			8			10			11		
	Lap Time	Partial	Speed	Lap Time	Partial	Speed	Lap Time	Partial	Speed	Lap Time	Partial	Speed	Lap Time	Partial	Speed
1ª - 1	0'21.558	0'21.558	233.767	0'21.224	0'21.224	254.118	0'20.337	0'20.337	257.143	0'20.057	0'20.057	258.993	0'20.763	0'20.763	255.925
1ª - 2	1'10.810	0'49.252		1'11.791	0'50.567		1'09.250	0'48.913		1'08.891	0'48.834		1'10.361	0'49.598	
1ª - 3	1'42.174	0'31.364		1'44.106	0'32.315		1'40.775	0'31.525		1'40.493	0'31.602		1'42.675	0'32.314	
2ª - 1	0'20.142	0'20.142	259.616	0'20.246	0'20.246	258.993	0'21.222	0'21.222	248.848	0'20.359	0'20.359	260.241	0'20.864	0'20.864	257.143
2ª - 2	1'10.305	0'50.163		1'10.097	0'49.851		1'10.928	0'49.706		1'09.586	0'49.227		1'10.394	0'49.530	
2ª - 3	1'41.869	0'31.564		1'41.870	0'31.773		1'52.065	0'41.137	PIT	1'41.122	0'31.536		1'42.716	0'32.322	
3ª - 1	0'20.062	0'20.062	260.870	0'20.737	0'20.737	261.502	5'32.345	5'32.345		0'20.127	0'20.127	260.241	0'20.613	0'20.613	258.374
3ª - 2	1'08.795	0'48.733		1'10.586	0'49.849		6'21.305	0'48.960		1'09.238	0'49.111		1'11.859	0'51.246	
3ª - 3	1'39.991	0'31.196		1'42.450	0'31.864		6'52.888	0'31.583		1'40.523	0'31.285		1'43.685	0'31.826	
4ª - 1	0'23.421	0'23.421	260.241	0'20.371	0'20.371	260.241	0'20.135	0'20.135	260.870	0'20.008	0'20.008	260.870	0'20.539	0'20.539	257.757
4ª - 2	1'15.085	0'51.664		1'09.981	0'49.610		1'08.819	0'48.684		1'08.768	0'48.760		1'09.881	0'49.342	
4ª - 3	1'57.633	0'42.548	PIT	1'42.011	0'32.030		1'39.950	0'31.131		1'40.221	0'31.453		1'41.567	0'31.686	
5ª - 1	5'21.821	5'21.821		0'20.243	0'20.243	262.136	0'20.450	0'20.450	260.870	0'20.052	0'20.052	260.870	0'20.416	0'20.416	258.374
5ª - 2	6'11.032	0'49.211		1'09.828	0'49.585		1'08.975	0'48.525		1'08.751	0'48.699		1'11.710	0'51.294	
5ª - 3	6'42.531	0'31.499		1'41.159	0'31.331		1'41.164	0'32.189		1'40.138	0'31.387		1'56.046	0'44.336	PIT
6ª - 1	0'20.114	0'20.114	258.993	0'20.241	0'20.241	262.136	0'19.910	0'19.910	259.616	0'19.933	0'19.933	261.502	7'30.751	7'30.751	
6ª - 2	1'08.720	0'48.606		1'10.361	0'50.120		1'08.578	0'48.668		1'09.343	0'49.410		8'20.258	0'49.507	
6ª - 3	1'40.082	0'31.362		1'48.377	0'38.016	PIT	1'40.087	0'31.509		1'50.464	0'41.121	PIT	8'51.935	0'31.677	
7ª - 1	0'20.115	0'20.115	260.241	1'51.185	1'51.185		0'20.031	0'20.031	260.870	9'07.913	9'07.913		0'20.133	0'20.133	257.757
7ª - 2	1'18.556	0'58.441		2'42.506	0'51.321		1'08.948	0'48.917		10'09.552	1'01.639		1'08.690	0'48.557	
7ª - 3	1'50.783	0'32.227		3'14.676	0'32.170		1'40.522	0'31.574		10'41.854	0'32.302		1'39.674	0'30.984	
8ª - 1	0'20.251	0'20.251	260.241	0'21.877	0'21.877	242.697	0'20.294	0'20.294	262.136	0'20.915	0'20.915	258.993	0'20.167	0'20.167	258.374
8ª - 2	1'08.694	0'48.443		1'12.177	0'50.300		1'09.174	0'48.880		1'10.502	0'49.587		1'08.413	0'48.246	
8ª - 3	1'40.467	0'31.773		1'43.855	0'31.678		1'47.022	0'37.848	PIT	1'42.322	0'31.820		1'39.341	0'30.928	
9ª - 1	0'20.073	0'20.073	260.241	0'21.216	0'21.216	262.774	1'50.585	1'50.585		0'20.572	0'20.572	259.616	0'24.434	0'24.434	258.374
9ª - 2	1'08.859	0'48.786		1'11.355	0'50.139		2'41.739	0'51.154		1'10.123	0'49.551		1'17.531	0'53.097	
9ª - 3	1'48.676	0'39.817	PIT	1'43.017	0'31.662		3'14.516	0'32.777		1'41.704	0'31.581		1'48.739	0'31.208	
10ª - 1	6'59.808	6'59.808		0'20.837	0'20.837	262.136	0'21.001	0'21.001	258.993	0'20.399	0'20.399	261.502	0'20.247	0'20.247	258.993
10ª - 2	7'50.019	0'50.211		1'11.118	0'50.281		1'10.859	0'49.858		1'09.865	0'49.466		1'12.358	0'52.111	
10ª - 3	8'22.230	0'32.211		1'42.744	0'31.626		1'42.826	0'31.967		1'41.337	0'31.472		1'53.514	0'41.156	PIT
11ª - 1	0'20.761	0'20.761	257.757	0'20.432	0'20.432	262.136	0'20.653	0'20.653	260.870	0'20.354	0'20.354	261.502	5'40.657	5'40.657	
11ª - 2	1'10.576	0'49.815		1'10.828	0'50.396		1'10.206	0'49.553		1'09.369	0'49.015		6'30.588	0'49.931	
11ª - 3	1'42.454	0'31.878		1'42.472	0'31.644		1'41.996	0'31.790		1'40.904	0'31.535		7'02.641	0'32.053	
12ª - 1	0'20.356	0'20.356	258.374	0'20.567	0'20.567	261.502	0'20.571	0'20.571	262.774	0'21.905	0'21.905	261.502	0'20.473	0'20.473	255.925
12ª - 2	1'09.449	0'49.093		1'10.743	0'50.176		1'10.292	0'49.721		1'21.157	0'59.252		1'09.424	0'48.951	
12ª - 3	1'41.384	0'31.935		1'42.280	0'31.537		1'49.066	0'38.774	PIT	1'55.697	0'34.540		1'41.201	0'31.777	
13ª - 1	0'20.281	0'20.281	258.374	0'20.795	0'20.795	262.136	2'46.724	2'46.724		0'22.981	0'22.981	260.870	0'20.190	0'20.190	257.757
13ª - 2	1'09.239	0'48.958		1'10.962	0'50.167		3'36.794	0'50.070		1'21.474	0'58.493		1'11.018	0'50.828	
13ª - 3	1'41.132	0'31.893		1'49.703	0'38.741	PIT	4'08.502	0'31.708		2'06.930	0'45.456	PIT	1'42.496	0'31.478	
14ª - 1	0'20.243	0'20.243	258.993	1'55.299	1'55.299		0'20.510	0'20.510	261.502	3'18.920	3'18.920		0'20.201	0'20.201	257.757
14ª - 2	1'09.638	0'49.395		2'47.724	0'52.425		1'09.330	0'48.820		4'09.136	0'50.216		1'09.106	0'48.905	
14ª - 3	1'41.440	0'31.802		3'19.792	0'32.068		1'40.857	0'31.527		4'41.294	0'32.158		1'40.682	0'31.576	
15ª - 1	0'20.073	0'20.073	259.616	0'20.575	0'20.575	260.870	0'20.165	0'20.165	262.774	0'20.458	0'20.458	258.993	0'21.316	0'21.316	258.374
15ª - 2	1'10.061	0'49.988		1'09.642	0'49.067		1'08.679	0'48.514		1'10.001	0'49.543		1'11.617	0'50.301	
15ª - 3	1'49.652	0'39.591	PIT	1'40.805	0'31.163		1'39.862	0'31.183		1'42.472	0'32.471		1'54.064	0'42.447	
16ª - 1	6'47.530	6'47.530		0'20.150	0'20.150	262.136	0'20.421	0'20.421	264.059	0'20.403	0'20.403	260.241	0'20.630	0'20.630	257.143
16ª - 2	7'37.084	0'49.554		1'09.062	0'48.912		1'08.811	0'48.390		1'09.696	0'49.293		1'09.244	0'48.614	
16ª - 3	8'08.911	0'31.827		1'40.327	0'31.265		1'39.839	0'31.028		1'41.198	0'31.502		1'40.864	0'31.620	
17ª - 1	0'20.262	0'20.262	257.757	0'20.400	0'20.400	260.870	0'20.352	0'20.352	262.136	0'20.341	0'20.341	260.870	0'21.546	0'21.546	257.757
17ª - 2	1'09.340	0'49.078		1'09.982	0'49.582		1'09.422	0'49.070		1'17.343	0'57.002		1'12.743	0'51.197	
17ª - 3	1'40.764	0'31.424		1'41.065	0'31.083		1'45.258	0'35.836	PIT	1'49.537	0'32.194		1'53.124	0'40.381	PIT
18ª - 1	0'20.163	0'20.163	259.616	0'20.243	0'20.243	262.774	2'28.394	2'28.394		0'20.352	0'20.352	261.502	7'57.920	7'57.920	
18ª - 2	1'09.021	0'48.858		1'09.356	0'49.113		3'17.726	0'49.332		1'09.911	0'49.559		8'48.011	0'50.091	
18ª - 3	1'41.658	0'32.637		1'41.098	0'31.742		3'49.136	0'31.410		1'41.370	0'31.459		9'19.525	0'31.514	
19ª - 1	0'20.226	0'20.226	260.870	0'20.337	0'20.337	264.706	0'20.423	0'20.423	258.993	0'20.453	0'20.453	260.870	0'20.280	0'20.280	255.925
19ª - 2	1'09.299	0'49.073		1'09.929	0'49.592		1'09.452	0'49.029		1'10.142	0'49.689		1'09.331	0'49.051	
19ª - 3	1'41.157	0'31.858		1'41.278	0'31.349		1'40.763	0'31.311		1'52.207	0'42.065	PIT	1'41.050	0'31.719	
20ª - 1	0'21.981	0'21.981	259.616	0'20.326	0'20.326	262.136	0'20.315	0'20.315	260.241	5'27.503	5'27.503		0'20.276	0'20.276	257.143
20ª - 2	1'14.346	0'52.365		1'10.126	0'49.800		1'08.997	0'48.682		6'21.207	0'53.704		1'09.338	0'49.062	
20ª - 3	1'53.732	0'39.386	PIT	1'47.820	0'37.694	PIT	1'40.569	0'31.572		6'52.802	0'31.595		1'40.842	0'31.504	
21ª - 1				1'40.286	1'40.286		0'20.633	0'20.633	260.241	0'20.350	0'20.350	261.502	0'20.138	0'20.138</	



**Autodromo do Estoril
International GT Open
Private Test 2**

LAP ANALYSIS

27/04/2017

Number	1			7			8			10			11		
	Lap Time	Partial	Speed	Lap Time	Partial	Speed	Lap Time	Partial	Speed	Lap Time	Partial	Speed	Lap Time	Partial	Speed
22 ^a - 1				0'20.224	0'20.224	258.993	1'59.410	1'59.410		0'20.342	0'20.342	261.502	0'20.465	0'20.465	253.522
22 ^a - 2				1'09.303	0'49.079		2'53.233	0'53.823		1'09.709	0'49.367		1'14.891	0'54.426	
22 ^a - 3				1'40.919	0'31.616		3'26.241	0'33.008		1'41.342	0'31.633		2'02.236	0'47.345	PIT
23 ^a - 1				0'20.039	0'20.039	260.870	0'20.161	0'20.161	262.136	0'20.526	0'20.526	260.870			
23 ^a - 2				1'09.044	0'49.005		1'08.827	0'48.666		1'12.092	0'51.566				
23 ^a - 3				1'40.498	0'31.454		1'40.370	0'31.543		1'56.147	0'44.055	PIT			
24 ^a - 1				0'19.990	0'19.990	262.136	0'19.775	0'19.775	262.136						
24 ^a - 2				1'09.040	0'49.050		1'08.030	0'48.255							
24 ^a - 3				1'40.770	0'31.730		1'39.052	0'31.022							
25 ^a - 1				0'20.241	0'20.241	261.502	0'19.866	0'19.866	263.415						
25 ^a - 2				1'09.338	0'49.097		1'08.029	0'48.163							
25 ^a - 3				1'40.865	0'31.527		1'38.952	0'30.923							
26 ^a - 1				0'20.104	0'20.104	262.136	0'20.191	0'20.191	262.774						
26 ^a - 2				1'09.849	0'49.745		1'10.377	0'50.186							
26 ^a - 3				1'48.202	0'38.353	PIT	1'53.161	0'42.784	PIT						
27 ^a - 1				1'26.851	1'26.851										
27 ^a - 2				2'18.952	0'52.101										
27 ^a - 3				2'51.720	0'32.768										
28 ^a - 1				0'20.234	0'20.234	261.502									
28 ^a - 2				1'09.551	0'49.317										
28 ^a - 3				1'41.217	0'31.666										
29 ^a - 1				0'20.088	0'20.088	261.502									
29 ^a - 2				1'09.346	0'49.258										
29 ^a - 3				1'41.181	0'31.835										
30 ^a - 1				0'20.239	0'20.239	262.136									
30 ^a - 2				1'09.379	0'49.140										
30 ^a - 3				1'40.617	0'31.238										
31 ^a - 1				0'20.251	0'20.251	262.774									
31 ^a - 2				1'09.782	0'49.531										
31 ^a - 3				1'48.617	0'38.835	PIT									

Ideal Lap	
0'20.062	0'20.062
1'08.505	0'48.443
1'39.701	0'31.196

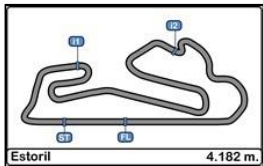
Ideal Lap	
0'19.990	0'19.990
1'08.902	0'48.912
1'39.985	0'31.083

Ideal Lap	
0'19.775	0'19.775
1'07.938	0'48.163
1'38.861	0'30.923

Ideal Lap	
0'19.933	0'19.933
1'08.632	0'48.699
1'39.917	0'31.285

Ideal Lap	
0'20.133	0'20.133
1'08.379	0'48.246
1'39.307	0'30.928

Ideal Best Lap	
0'19.771	0'19.771
1'07.514	0'47.743
1'38.245	0'30.731

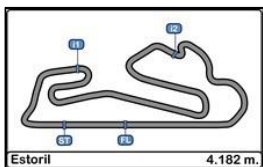


**Autodromo do Estoril
International GT Open
Private Test 2**

LAP ANALYSIS

27/04/2017

Number	16			20			22			23			24			
	Lap	Lap Time	Partial	Speed	Lap Time	Partial	Speed	Lap Time	Partial	Speed	Lap Time	Partial	Speed	Lap Time	Partial	Speed
1ª - 1	0'27.239	0'27.239		187.827	0'20.506	0'20.506	254.118	0'20.445	0'20.445	259.616	0'20.419	0'20.419	256.533	0'20.537	0'20.537	255.925
1ª - 2	1'22.694	0'55.455			1'09.479	0'48.973		1'09.498	0'49.053		1'10.040	0'49.621		1'10.312	0'49.775	
1ª - 3	2'00.699	0'38.005			1'40.897	0'31.418		1'40.991	0'31.493		1'41.834	0'31.794		1'42.266	0'31.954	
2ª - 1	0'22.133	0'22.133		223.141	0'20.170	0'20.170	256.533	0'20.070	0'20.070	261.502	0'20.896	0'20.896	257.757	0'20.629	0'20.629	256.533
2ª - 2	1'21.929	0'59.796			1'09.793	0'49.623		1'08.474	0'48.404		1'10.859	0'49.963		1'10.224	0'49.595	
2ª - 3	1'55.681	0'33.752			1'41.486	0'31.693		1'39.795	0'31.321		1'42.643	0'31.784		1'41.903	0'31.679	
3ª - 1	0'21.468	0'21.468		246.014	0'20.192	0'20.192	257.757	0'21.890	0'21.890	260.870	0'20.441	0'20.441	259.616	0'20.480	0'20.480	259.616
3ª - 2	1'14.631	0'53.163			1'09.133	0'48.941		1'10.626	0'48.736		1'10.197	0'49.756		1'10.251	0'49.771	
3ª - 3	1'56.870	0'42.239	PIT		1'40.881	0'31.748		1'47.842	0'37.216	PIT	1'41.981	0'31.784		1'42.426	0'32.175	
4ª - 1	6'04.221	6'04.221			0'20.484	0'20.484	258.374	3'42.077	3'42.077		0'20.242	0'20.242	259.616	0'20.388	0'20.388	258.374
4ª - 2	6'56.758	0'52.537			1'09.533	0'49.049		4'30.528	0'48.451		1'10.689	0'50.447		1'10.050	0'49.662	
4ª - 3	7'29.273	0'32.515			1'41.021	0'31.488		5'03.097	0'32.569		1'48.249	0'37.560	PIT	1'42.281	0'32.231	
5ª - 1	0'21.356	0'21.356		246.576	0'20.083	0'20.083	256.533	0'20.356	0'20.356	251.163	4'22.491	4'22.491		0'20.650	0'20.650	258.993
5ª - 2	1'12.288	0'50.932			1'08.978	0'48.895		1'08.599	0'48.243		5'12.960	0'50.469		1'20.025	0'59.375	
5ª - 3	1'44.685	0'32.397			1'40.132	0'31.154		1'39.620	0'31.021		5'44.884	0'31.924		1'51.919	0'31.894	
6ª - 1	0'21.339	0'21.339		237.363	0'20.422	0'20.422	258.374	0'20.211	0'20.211	261.502	0'19.783	0'19.783	258.993	0'20.500	0'20.500	259.616
6ª - 2	1'11.930	0'50.591			1'09.722	0'49.300		1'08.533	0'48.322		1'08.228	0'48.445		1'09.876	0'49.376	
6ª - 3	1'44.342	0'32.412			1'48.356	0'38.634	PIT	1'40.055	0'31.522		1'39.104	0'30.876		1'46.739	0'36.863	PIT
7ª - 1	0'21.018	0'21.018		254.118	2'07.749	2'07.749		0'20.311	0'20.311	261.502	0'19.771	0'19.771	258.993	5'14.937	5'14.937	
7ª - 2	1'11.058	0'50.040			2'59.764	0'52.015		1'08.868	0'48.557		1'08.381	0'48.610		6'07.028	0'52.091	
7ª - 3	1'43.105	0'32.047			3'32.805	0'33.041		1'45.250	0'36.382	PIT	1'39.225	0'30.844		6'38.779	0'31.751	
8ª - 1	0'20.713	0'20.713		255.925	0'21.041	0'21.041	254.118	4'21.180	4'21.180		0'19.891	0'19.891	259.616	0'20.402	0'20.402	258.374
8ª - 2	1'10.861	0'50.148			1'11.654	0'50.613		5'10.173	0'48.993		1'08.224	0'48.333		1'10.085	0'49.683	
8ª - 3	1'43.077	0'32.216			1'44.606	0'32.952		5'41.802	0'31.629		1'39.166	0'30.942		1'42.590	0'32.505	
9ª - 1	0'20.919	0'20.919		254.118	0'20.690	0'20.690	253.522	0'20.154	0'20.154	260.241	0'20.107	0'20.107	259.616	0'20.811	0'20.811	257.757
9ª - 2	1'11.100	0'50.181			1'10.711	0'50.021		1'09.219	0'49.065		1'08.818	0'48.711		1'11.015	0'50.204	
9ª - 3	1'43.177	0'32.077			1'43.359	0'32.648		1'40.862	0'31.643		1'40.449	0'31.631		1'43.122	0'32.107	
10ª - 1	0'20.630	0'20.630		255.925	0'21.203	0'21.203	252.928	0'20.136	0'20.136	260.870	0'19.998	0'19.998	260.241	0'20.805	0'20.805	258.993
10ª - 2	1'10.675	0'50.045			1'12.758	0'51.555		1'08.742	0'48.606		1'09.075	0'49.077		1'10.980	0'50.175	
10ª - 3	1'42.932	0'32.257			1'45.320	0'32.562		1'45.736	0'36.994	PIT	1'45.725	0'36.650	PIT	1'42.914	0'31.934	
11ª - 1	0'20.962	0'20.962		255.925	0'20.714	0'20.714	255.925	4'46.414	4'46.414		3'39.324	3'39.324		0'20.445	0'20.445	259.616
11ª - 2	1'10.894	0'49.932			1'10.825	0'50.111		5'41.707	0'55.293		4'30.288	0'50.964		1'10.822	0'50.377	
11ª - 3	1'42.942	0'32.048			1'43.079	0'32.254		6'15.666	0'33.959		5'03.181	0'32.893		1'42.577	0'31.755	
12ª - 1	0'20.594	0'20.594		257.143	0'20.669	0'20.669	255.925	0'20.798	0'20.798	257.143	0'20.867	0'20.867	255.925	0'21.121	0'21.121	258.374
12ª - 2	1'10.385	0'49.791			1'10.821	0'50.152		1'10.645	0'49.847		1'10.837	0'49.970		1'11.083	0'49.962	
12ª - 3	1'42.734	0'32.349			1'43.096	0'32.275		1'42.722	0'32.077		1'43.480	0'32.643		1'44.319	0'33.236	
13ª - 1	0'20.794	0'20.794		256.533	0'20.557	0'20.557	255.925	0'20.841	0'20.841	259.616	0'20.932	0'20.932	242.153	0'20.868	0'20.868	255.925
13ª - 2	1'10.208	0'49.414			1'11.414	0'50.857		1'10.620	0'49.779		1'10.688	0'49.756		1'10.682	0'49.814	
13ª - 3	1'42.352	0'32.144			1'44.541	0'33.127		1'42.841	0'32.221		1'42.779	0'32.091		1'47.021	0'36.339	PIT
14ª - 1	0'20.957	0'20.957		255.925	0'20.569	0'20.569	255.320	0'20.262	0'20.262	260.241	0'20.421	0'20.421	255.925	4'47.990	4'47.990	
14ª - 2	1'10.552	0'49.595			1'11.279	0'50.710		1'10.088	0'49.826		1'09.637	0'49.216		5'39.204	0'51.214	
14ª - 3	1'42.763	0'32.211			1'43.753	0'32.474		1'42.192	0'32.104		1'48.781	0'39.144	PIT	6'11.834	0'32.630	
15ª - 1	0'20.672	0'20.672		258.993	0'20.563	0'20.563	254.717	0'20.928	0'20.928	260.870	2'48.258	2'48.258		0'20.356	0'20.356	258.374
15ª - 2	1'10.738	0'50.066			1'10.922	0'50.359		1'12.320	0'51.392		3'40.524	0'52.266		1'09.673	0'49.317	
15ª - 3	1'50.770	0'40.032	PIT		1'43.531	0'32.609		1'52.881	0'40.561	PIT	4'13.135	0'32.611		1'41.065	0'31.392	
16ª - 1	6'52.336	6'52.336			0'20.750	0'20.750	255.925	1'23.964	1'23.964		0'20.567	0'20.567	257.143	0'20.232	0'20.232	259.616
16ª - 2	7'42.674	0'50.338			1'11.403	0'50.653		2'14.012	0'50.048		1'09.948	0'49.381		1'09.483	0'49.251	
16ª - 3	8'14.496	0'31.822			1'44.373	0'32.970		2'50.480	0'36.468		1'41.677	0'31.729		1'40.926	0'31.443	
17ª - 1	0'20.443	0'20.443		255.925	0'20.779	0'20.779	255.925	0'19.921	0'19.921	260.870	0'20.135	0'20.135	260.241	0'20.203	0'20.203	259.616
17ª - 2	1'09.065	0'48.622			1'12.680	0'51.901		1'08.460	0'48.539		1'09.275	0'49.140		1'09.743	0'49.540	
17ª - 3	1'40.460	0'31.395			1'45.864	0'33.184		1'39.683	0'31.223		1'41.257	0'31.982		1'41.249	0'31.506	
18ª - 1	0'20.241	0'20.241		256.533	0'20.625	0'20.625	254.118	0'19.843	0'19.843	260.870	0'20.341	0'20.341	259.616	0'20.176	0'20.176	259.616
18ª - 2	1'08.775	0'48.534			1'10.868	0'50.243		1'08.177	0'48.334		1'10.459	0'50.118		1'09.139	0'48.963	
18ª - 3	1'40.471	0'31.696			1'50.906	0'40.038	PIT	1'39.337	0'31.160		1'44.722	0'34.263		1'45.985	0'36.846	PIT
19ª - 1	0'20.277	0'20.277		256.533	6'22.281	6'22.281		0'19.791	0'19.791	262.136	0'20.246	0'20.246	258.374	8'22.112	8'22.112	
19ª - 2	1'09.119	0'48.842			7'12.338	0'50.057		1'08.089	0'48.298		1'09.458	0'49.212		9'13.993	0'51.881	
19ª - 3	1'49.154	0'40.035	PIT		7'43.921	0'31.583		1'39.504	0'31.415		1'41.510	0'32.052		9'46.090	0'32.097	
20ª - 1	2'53.068	2'53.068			0'20.287	0'20.287	255.925	0'20.460	0'20.460	259.616	0'20.366	0'20.366	258.993	0'20.147	0'20.147	258.374
20ª - 2	3'42.845	0'49.777			1'09.786	0'49.499		1'09.467	0'49.007		1'09.661	0'49.295		1'47.322	1'27.175	
20ª - 3	4'14.065	0'31.220			1'41.42											



**Autodromo do Estoril
International GT Open
Private Test 2**

LAP ANALYSIS

27/04/2017

Number	16			20			22			23			24		
	Lap Time	Partial	Speed	Lap Time	Partial	Speed	Lap Time	Partial	Speed	Lap Time	Partial	Speed	Lap Time	Partial	Speed
22 ^a - 1	0'20.149	0'20.149	257.143	0'20.447	0'20.447	258.993	0'20.029	0'20.029	262.136	3'51.585	3'51.585		0'20.120	0'20.120	260.241
22 ^a - 2	1'08.423	0'48.274		1'09.584	0'49.137		1'10.671	0'50.642		4'42.717	0'51.132		1'08.861	0'48.741	
22 ^a - 3	1'39.154	0'30.731		1'40.922	0'31.338		1'49.473	0'38.802	PIT	5'14.872	0'32.155		1'40.128	0'31.267	
23 ^a - 1	0'20.198	0'20.198	259.616	0'20.313	0'20.313	258.374				0'20.294	0'20.294	260.870	0'20.033	0'20.033	260.241
23 ^a - 2	1'08.342	0'48.144		1'09.863	0'49.550					1'10.150	0'49.856		1'08.695	0'48.662	
23 ^a - 3	1'39.121	0'30.779		1'41.309	0'31.446					1'41.976	0'31.826		1'39.875	0'31.180	
24 ^a - 1	0'20.074	0'20.074	257.757	0'20.303	0'20.303	256.533				0'20.523	0'20.523	258.993	0'23.075	0'23.075	198.896
24 ^a - 2	1'08.319	0'48.245		1'09.883	0'49.580					1'09.964	0'49.441		1'16.200	0'53.125	
24 ^a - 3	1'44.626	0'36.307	PIT	1'48.570	0'38.687	PIT				1'41.788	0'31.824		2'03.514	0'47.314	PIT
25 ^a - 1				4'12.561	4'12.561					0'20.349	0'20.349	258.374			
25 ^a - 2				5'02.301	0'49.740					1'09.523	0'49.174				
25 ^a - 3				5'34.011	0'31.710					1'41.491	0'31.968				
26 ^a - 1				0'20.363	0'20.363	256.533				0'20.274	0'20.274	258.993			
26 ^a - 2				1'09.360	0'48.997					1'09.841	0'49.567				
26 ^a - 3				1'40.756	0'31.396					1'42.576	0'32.735				
27 ^a - 1				0'20.254	0'20.254	258.374				0'20.337	0'20.337	256.533			
27 ^a - 2				1'08.959	0'48.705					1'10.224	0'49.887				
27 ^a - 3				1'40.219	0'31.260					1'49.473	0'39.249	PIT			
28 ^a - 1				0'20.092	0'20.092	258.993									
28 ^a - 2				1'09.035	0'48.943										
28 ^a - 3				1'54.291	0'45.256	PIT									
29 ^a - 1															
29 ^a - 2															
29 ^a - 3															
30 ^a - 1															
30 ^a - 2															
30 ^a - 3															
31 ^a - 1															
31 ^a - 2															
31 ^a - 3															

Ideal Lap	
0'20.074	0'20.074
1'08.218	0'48.144
1'38.949	0'30.731

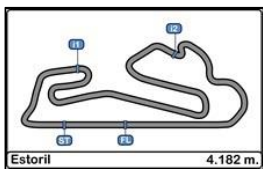
Ideal Lap	
0'20.083	0'20.083
1'08.788	0'48.705
1'39.942	0'31.154

Ideal Lap	
0'19.791	0'19.791
1'08.034	0'48.243
1'39.055	0'31.021

Ideal Lap	
0'19.771	0'19.771
1'08.104	0'48.333
1'38.948	0'30.844

Ideal Lap	
0'20.033	0'20.033
1'08.695	0'48.662
1'39.875	0'31.180

Ideal Best Lap	
0'19.771	0'19.771
1'07.514	0'47.743
1'38.245	0'30.731

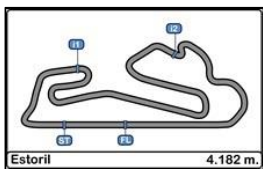


**Autodromo do Estoril
International GT Open
Private Test 2**

LAP ANALYSIS

27/04/2017

Number	25			51			54			55			65			
	Lap	Lap Time	Partial	Speed	Lap Time	Partial	Speed	Lap Time	Partial	Speed	Lap Time	Partial	Speed	Lap Time	Partial	Speed
1ª - 1	0'22.097	0'22.097		243.793	0'20.498	0'20.498	260.870	0'20.679	0'20.679	253.522	0'20.520	0'20.520	255.925	0'20.873	0'20.873	253.522
1ª - 2	1'15.457	0'53.360			1'11.210	0'50.712		1'09.763	0'49.084		1'10.223	0'49.703		1'10.698	0'49.825	
1ª - 3	1'50.893	0'35.436			1'43.271	0'32.061		1'41.634	0'31.871		1'42.310	0'32.087		1'42.683	0'31.985	
2ª - 1	0'23.324	0'23.324		254.717	0'20.179	0'20.179	262.774	0'21.014	0'21.014	258.374	0'20.425	0'20.425	257.757	0'20.601	0'20.601	259.616
2ª - 2	1'18.733	0'55.409			1'09.089	0'48.910		1'11.213	0'50.199		1'10.945	0'50.520		1'10.051	0'49.450	
2ª - 3	1'54.286	0'35.553			1'40.361	0'31.272		1'43.058	0'31.845		1'42.830	0'31.885		1'42.005	0'31.954	
3ª - 1	0'21.448	0'21.448		255.320	0'20.986	0'20.986	264.706	0'20.437	0'20.437	257.757	0'20.486	0'20.486	261.502	0'20.606	0'20.606	260.870
3ª - 2	1'15.711	0'54.263			1'10.225	0'49.239		1'09.599	0'49.162		1'10.215	0'49.729		1'10.529	0'49.923	
3ª - 3	1'50.952	0'35.241			1'47.834	0'37.609	PIT	1'41.116	0'31.517		1'41.998	0'31.783		1'48.620	0'38.091	PIT
4ª - 1	0'21.796	0'21.796		255.925	3'35.652	3'35.652		0'20.575	0'20.575	258.374	0'20.699	0'20.699	259.616	5'45.332	5'45.332	
4ª - 2	1'15.283	0'53.487			1'15.283	0'49.530		1'10.094	0'49.519		1'10.343	0'49.644		6'35.744	0'50.412	
4ª - 3	1'51.002	0'35.719			1'45.535	0'31.353		1'42.104	0'32.010		1'42.229	0'31.886		7'07.543	0'31.799	
5ª - 1	0'22.607	0'22.607		255.925	0'20.046	0'20.046	262.136	0'20.494	0'20.494	258.374	0'20.731	0'20.731	259.616	0'20.559	0'20.559	259.616
5ª - 2	1'17.367	0'54.760			1'08.843	0'48.797		1'09.836	0'49.342		1'10.219	0'49.488		1'10.437	0'49.878	
5ª - 3	1'52.892	0'35.525			1'40.129	0'31.286		1'48.492	0'38.656	PIT	1'46.748	0'36.529	PIT	1'42.475	0'32.038	
6ª - 1	0'21.758	0'21.758		254.118	0'20.091	0'20.091	260.870	5'11.644	5'11.644		1'51.620	1'51.620		0'21.511	0'21.511	258.993
6ª - 2	1'14.480	0'52.722			1'08.848	0'48.757		6'01.929	0'50.285		2'41.118	0'49.498		1'11.266	0'49.755	
6ª - 3	1'48.849	0'34.369			1'40.122	0'31.274		6'41.160	0'39.231	PIT	3'12.958	0'31.840		1'43.299	0'32.033	
7ª - 1	0'21.787	0'21.787		254.118	0'20.192	0'20.192	260.870	0'39.689	0'39.689		0'20.777	0'20.777	256.533	0'20.760	0'20.760	259.616
7ª - 2	1'14.128	0'52.341			1'10.122	0'49.930		1'29.716	0'50.027		1'10.044	0'49.267		1'10.595	0'49.835	
7ª - 3	1'48.149	0'34.021			1'46.561	0'36.439	PIT	2'01.552	0'31.836		1'41.739	0'31.695		1'48.886	0'38.291	PIT
8ª - 1	0'21.565	0'21.565		255.320	5'47.855	5'47.855		0'20.677	0'20.677	258.993	0'20.629	0'20.629	260.870	6'48.674	6'48.674	
8ª - 2	1'13.409	0'51.844			6'37.497	0'49.642		1'10.531	0'49.854		1'10.511	0'49.882		7'42.113	0'53.439	
8ª - 3	1'48.271	0'34.862			7'08.974	0'31.477		1'42.636	0'32.105		1'47.392	0'36.881	PIT	8'14.663	0'32.550	
9ª - 1	0'23.325	0'23.325		257.143	0'20.099	0'20.099	261.502	0'20.384	0'20.384	258.993	3'57.439	3'57.439		0'20.803	0'20.803	257.757
9ª - 2	1'18.221	0'54.896			1'09.482	0'49.383		1'09.858	0'49.474		4'47.118	0'49.679		1'11.623	0'50.820	
9ª - 3	1'52.369	0'34.148			1'40.774	0'31.292		1'41.575	0'31.717		5'18.667	0'31.549		1'43.598	0'31.975	
10ª - 1	0'21.750	0'21.750		257.143	0'20.326	0'20.326	260.870	0'21.212	0'21.212	258.993	0'20.314	0'20.314	259.616	0'20.666	0'20.666	259.616
10ª - 2	1'13.410	0'51.660			1'09.726	0'49.400		1'10.743	0'49.531		1'09.605	0'49.291		1'10.234	0'49.568	
10ª - 3	1'47.596	0'34.186			1'46.275	0'36.549	PIT	1'42.606	0'31.863		1'41.086	0'31.481		1'42.090	0'31.856	
11ª - 1	0'21.662	0'21.662		255.320	6'26.754	6'26.754		0'20.976	0'20.976	258.374	0'20.360	0'20.360	260.241	0'20.754	0'20.754	259.616
11ª - 2	1'13.570	0'51.908			7'23.445	0'56.691		1'10.756	0'49.780		1'09.592	0'49.232		1'10.256	0'49.502	
11ª - 3	1'46.914	0'33.344			7'55.410	0'31.965		1'49.572	0'38.816	PIT	1'41.066	0'31.474		1'48.228	0'37.972	PIT
12ª - 1	0'21.242	0'21.242		256.533	0'20.444	0'20.444	258.993	3'16.871	3'16.871		0'20.830	0'20.830	261.502	5'16.720	5'16.720	
12ª - 2	1'13.213	0'51.971			1'10.146	0'49.702		4'11.202	0'54.331		1'10.250	0'49.420		6'09.923	0'53.203	
12ª - 3	1'47.185	0'33.972			1'42.209	0'32.063		4'49.170	0'37.968	PIT	1'46.809	0'36.559	PIT	6'41.721	0'31.798	
13ª - 1	0'22.650	0'22.650		255.925	0'20.558	0'20.558	260.870	3'37.922	3'37.922		3'04.211	3'04.211		0'21.820	0'21.820	260.241
13ª - 2	1'16.061	0'53.411			1'10.471	0'49.913		4'28.606	0'50.684		3'54.257	0'50.046		1'11.554	0'49.734	
13ª - 3	1'51.158	0'35.097			1'42.327	0'31.856		5'00.120	0'31.514		4'26.366	0'32.109		1'43.241	0'31.687	
14ª - 1	0'22.035	0'22.035		255.320	0'20.431	0'20.431	260.870	0'20.159	0'20.159	257.143	0'20.620	0'20.620	258.993	0'20.368	0'20.368	260.241
14ª - 2	1'15.717	0'53.682			1'10.634	0'50.203		1'08.382	0'48.223		1'10.055	0'49.435		1'09.739	0'49.371	
14ª - 3	1'50.179	0'34.462			1'42.660	0'32.026		1'39.314	0'30.932		1'42.449	0'32.394		1'41.538	0'31.799	
15ª - 1	0'21.646	0'21.646		257.757	0'20.628	0'20.628	259.616	0'19.993	0'19.993	258.374	0'20.589	0'20.589	257.143	0'20.350	0'20.350	259.616
15ª - 2	1'13.604	0'51.958			1'11.397	0'50.769		1'08.476	0'48.483		1'10.202	0'49.613		1'09.734	0'49.384	
15ª - 3	1'47.949	0'34.345			1'43.525	0'32.128		1'39.372	0'30.896		1'42.808	0'32.606		1'41.678	0'31.944	
16ª - 1	0'21.517	0'21.517		256.533	0'20.600	0'20.600	258.993	0'22.047	0'22.047	258.993	0'20.467	0'20.467	257.757	0'20.283	0'20.283	259.616
16ª - 2	1'15.360	0'53.843			1'10.756	0'50.156		1'31.691	0'49.644		1'09.660	0'49.193		1'09.641	0'49.358	
16ª - 3	1'49.488	0'34.128			1'42.887	0'32.131		2'03.571	0'31.880		1'41.263	0'31.603		1'41.401	0'31.760	
17ª - 1	0'22.180	0'22.180		257.757	0'20.426	0'20.426	258.993	0'20.209	0'20.209	257.143	0'20.466	0'20.466	260.870	0'20.341	0'20.341	260.241
17ª - 2	1'18.280	0'56.100			1'10.428	0'50.002		1'08.839	0'48.630		1'09.721	0'49.255		1'09.756	0'49.415	
17ª - 3	2'03.023	0'44.743		PIT	1'42.389	0'31.961		1'39.920	0'31.081		1'41.862	0'32.141		1'41.740	0'31.984	
18ª - 1	14'12.525	14'12.525			0'20.432	0'20.432	260.241	0'20.382	0'20.382	258.374	0'20.539	0'20.539	260.241	0'20.450	0'20.450	260.870
18ª - 2	15'07.076	0'54.551			1'10.460	0'50.028		1'09.499	0'49.117		1'09.994	0'49.455		1'10.153	0'49.703	
18ª - 3	15'41.447	0'34.371			1'42.620	0'32.160		1'48.609	0'39.110	PIT	1'47.197	0'37.203	PIT	1'41.765	0'31.612	
19ª - 1	0'22.474	0'22.474		252.337	0'20.706	0'20.706	260.870	5'27.624	5'27.624		1'21.469	1'21.469		0'20.484	0'20.484	259.616
19ª - 2	1'16.451	0'53.977			1'10.952	0'50.246		6'18.001	0'50.377		2'10.703	0'49.234		1'10.787	0'50.303	
19ª - 3	1'50.713	0'34.262			1'49.145	0'38.193	PIT	6'49.508	0'31.507		2'42.700	0'31.997		1'42.401	0'31.614	
20ª - 1	0'22.905	0'22.905		258.374	5'13.907	5'13.907		0'20.226	0'20.226	258.374	0'20.451	0'20.451	259.616	0'20.539	0'20.539	260.870
20ª - 2	1'15.478	0'52.573			6'04.327	0'50.420		1'08.597	0'48.371		1'09.972	0'49.521		1'09.990	0'49.451	
20ª - 3	1'56.992	0'41.514		PIT	6'36.313											



**Autodromo do Estoril
International GT Open
Private Test 2**

LAP ANALYSIS

27/04/2017

Number	25			51			54			55			65		
	Lap Time	Partial	Speed	Lap Time	Partial	Speed	Lap Time	Partial	Speed	Lap Time	Partial	Speed	Lap Time	Partial	Speed
22 ^a - 1	0'21.245	0'21.245	257.757	0'20.503	0'20.503	260.241	0'20.157	0'20.157	258.993	4'53.620	4'53.620		0'20.354	0'20.354	262.136
22 ^a - 2	1'14.240	0'52.995		1'10.406	0'49.903		1'08.656	0'48.499		5'44.785	0'51.165		1'09.906	0'49.552	
22 ^a - 3	1'49.031	0'34.791		1'42.181	0'31.775		1'40.354	0'31.698		6'16.819	0'32.034		1'43.692	0'33.786	
23 ^a - 1	0'22.039	0'22.039	257.757	0'20.544	0'20.544	260.870	0'20.355	0'20.355	259.616	0'20.521	0'20.521	260.241	0'21.000	0'21.000	254.118
23 ^a - 2	1'14.242	0'52.203		1'10.606	0'50.062		1'08.903	0'48.548		1'12.764	0'52.243		1'10.916	0'49.916	
23 ^a - 3	1'50.087	0'35.845		1'42.613	0'32.007		1'39.986	0'31.083		1'44.712	0'31.948		1'42.870	0'31.954	
24 ^a - 1	0'23.034	0'23.034	219.067	0'20.709	0'20.709	258.993	0'20.407	0'20.407	259.616	0'20.536	0'20.536	260.870	0'20.482	0'20.482	261.502
24 ^a - 2	1'15.834	0'52.800		1'10.895	0'50.186		1'09.317	0'48.910		1'10.098	0'49.562		1'10.040	0'49.558	
24 ^a - 3	2'02.872	0'47.038	PIT	1'49.147	0'38.252	PIT	1'40.681	0'31.364		1'42.343	0'32.245		1'41.919	0'31.879	
25 ^a - 1							0'20.915	0'20.915	235.808	0'20.508	0'20.508	258.374	0'20.869	0'20.869	251.163
25 ^a - 2							1'10.123	0'49.615		1'10.123	0'49.615		1'11.208	0'50.339	
25 ^a - 3							1'48.641	0'38.013	PIT	1'42.001	0'31.878		1'53.079	0'41.871	PIT
26 ^a - 1										0'20.630	0'20.630	260.870			
26 ^a - 2										1'10.166	0'49.536				
26 ^a - 3										1'41.816	0'31.650				
27 ^a - 1										0'20.613	0'20.613	259.616			
27 ^a - 2										1'10.499	0'49.886				
27 ^a - 3										1'48.130	0'37.631	PIT			
28 ^a - 1															
28 ^a - 2															
28 ^a - 3															
29 ^a - 1															
29 ^a - 2															
29 ^a - 3															
30 ^a - 1															
30 ^a - 2															
30 ^a - 3															
31 ^a - 1															
31 ^a - 2															
31 ^a - 3															

Ideal Lap	
0'21.242	0'21.242
1'12.902	0'51.660
1'46.246	0'33.344

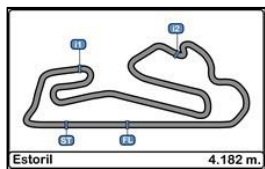
Ideal Lap	
0'20.046	0'20.046
1'08.803	0'48.757
1'40.075	0'31.272

Ideal Lap	
0'19.993	0'19.993
1'08.216	0'48.223
1'39.112	0'30.896

Ideal Lap	
0'20.314	0'20.314
1'09.507	0'49.193
1'40.981	0'31.474

Ideal Lap	
0'20.283	0'20.283
1'09.641	0'49.358
1'41.253	0'31.612

Ideal Best Lap	
0'19.771	0'19.771
1'07.514	0'47.743
1'38.245	0'30.731

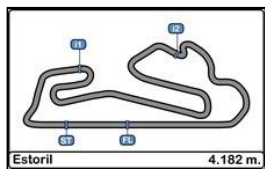


**Autodromo do Estoril
International GT Open
Private Test 2**

LAP ANALYSIS

27/04/2017

Number	88			99			488			555		
	Lap Time	Partial	Speed	Lap Time	Partial	Speed	Lap Time	Partial	Speed	Lap Time	Partial	Speed
1ª - 1	0'20.175	0'20.175	259.616	0'21.800	0'21.800	246.576	0'20.401	0'20.401	258.374	0'20.735	0'20.735	254.118
1ª - 2	1'08.582	0'48.407		1'11.434	0'49.634		1'09.371	0'48.970		1'10.624	0'49.889	
1ª - 3	1'40.075	0'31.493		1'43.127	0'31.693		1'40.788	0'31.417		1'42.277	0'31.653	
2ª - 1	0'21.211	0'21.211	258.993	0'20.642	0'20.642	255.925	0'20.378	0'20.378	258.993	0'20.494	0'20.494	258.993
2ª - 2	1'10.067	0'48.856		1'09.481	0'48.839		1'09.170	0'48.792		1'11.885	0'51.391	
2ª - 3	1'42.076	0'32.009		1'40.833	0'31.352		1'40.417	0'31.247		1'43.654	0'31.769	
3ª - 1	0'20.227	0'20.227	258.993	0'20.602	0'20.602	256.533	0'20.267	0'20.267	259.616	0'20.406	0'20.406	257.757
3ª - 2	1'09.024	0'48.797		1'09.418	0'48.816		1'09.078	0'48.811		1'09.586	0'49.180	
3ª - 3	1'40.225	0'31.201		1'40.674	0'31.256		1'40.497	0'31.419		1'40.973	0'31.387	
4ª - 1	0'20.121	0'20.121	261.502	0'20.298	0'20.298	257.143	0'20.142	0'20.142	258.374	0'20.271	0'20.271	258.993
4ª - 2	1'08.897	0'48.776		1'08.943	0'48.645		1'08.783	0'48.641		1'09.151	0'48.880	
4ª - 3	1'40.348	0'31.451		1'40.076	0'31.133		1'47.183	0'38.400	PIT	1'45.562	0'36.411	PIT
5ª - 1	0'20.337	0'20.337	261.502	0'20.146	0'20.146	257.757	3'33.140	3'33.140		0'45.244	0'45.244	
5ª - 2	1'09.289	0'48.952		1'08.491	0'48.345		4'22.088	0'48.948		1'36.422	0'51.178	
5ª - 3	1'47.122	0'37.833	PIT	1'39.419	0'30.928		4'53.965	0'31.877		2'14.399	0'37.977	PIT
6ª - 1	6'21.856	6'21.856		0'22.257	0'22.257	248.848	0'20.179	0'20.179	257.143	0'46.289	0'46.289	
6ª - 2	7'10.817	0'48.961		1'18.167	0'55.910		1'08.851	0'48.672		1'36.063	0'49.774	
6ª - 3	7'42.496	0'31.679		1'49.838	0'31.671		1'40.471	0'31.620		2'14.151	0'38.088	PIT
7ª - 1	0'20.328	0'20.328	258.993	0'20.307	0'20.307	257.143	0'20.501	0'20.501	257.757	2'42.631	2'42.631	
7ª - 2	1'09.432	0'49.104		1'08.650	0'48.343		1'12.976	0'52.475		3'32.627	0'49.996	
7ª - 3	1'40.849	0'31.417		1'39.771	0'31.121		1'50.489	0'37.513	PIT	4'04.071	0'31.444	
8ª - 1	0'20.267	0'20.267	260.870	0'20.126	0'20.126	256.533	2'54.471	2'54.471		0'20.073	0'20.073	257.757
8ª - 2	1'09.154	0'48.887		1'08.396	0'48.270		3'50.483	0'56.012		1'08.583	0'48.510	
8ª - 3	1'40.826	0'31.672		1'39.542	0'31.146		4'22.768	0'32.285		1'39.567	0'30.984	
9ª - 1	0'20.102	0'20.102	261.502	0'20.279	0'20.279	258.374	0'20.043	0'20.043	258.374	0'20.034	0'20.034	260.241
9ª - 2	1'08.885	0'48.783		1'11.525	0'51.246		1'08.209	0'48.166		1'08.229	0'48.195	
9ª - 3	1'40.309	0'31.424		1'52.528	0'41.003	PIT	1'38.985	0'30.776		1'39.382	0'31.153	
10ª - 1	0'20.310	0'20.310	261.502	6'30.026	6'30.026		0'20.942	0'20.942	258.993	0'20.093	0'20.093	258.993
10ª - 2	1'09.465	0'49.155		7'34.821	1'04.795		1'09.713	0'48.771		1'08.382	0'48.289	
10ª - 3	1'46.001	0'36.536	PIT	8'09.485	0'34.664		1'41.179	0'31.466		1'39.591	0'31.209	
11ª - 1	2'20.066	2'20.066		0'20.556	0'20.556	255.320	0'20.022	0'20.022	258.374	0'20.095	0'20.095	259.616
11ª - 2	3'11.570	0'51.504		1'09.476	0'48.920		1'07.765	0'47.743		1'11.834	0'51.739	
11ª - 3	3'44.310	0'32.740		1'40.745	0'31.269		1'39.789	0'32.024		1'52.972	0'41.138	PIT
12ª - 1	0'20.954	0'20.954	258.993	0'20.539	0'20.539	255.925	0'19.971	0'19.971	255.925	5'13.286	5'13.286	
12ª - 2	1'11.292	0'50.338		1'09.141	0'48.602		1'07.851	0'47.880		6'05.136	0'51.850	
12ª - 3	1'43.868	0'32.576		1'40.315	0'31.174		1'38.724	0'30.873		6'39.722	0'34.586	
13ª - 1	0'22.158	0'22.158	260.241	0'20.522	0'20.522	257.143	0'19.894	0'19.894	259.616	0'21.242	0'21.242	254.118
13ª - 2	1'13.273	0'51.115		1'09.148	0'48.626		1'07.698	0'47.804		1'11.878	0'50.636	
13ª - 3	1'45.798	0'32.525		1'40.302	0'31.154		1'38.881	0'31.183		1'43.975	0'32.097	
14ª - 1	0'20.934	0'20.934	260.241	0'20.578	0'20.578	256.533	0'21.010	0'21.010	259.616	0'20.885	0'20.885	257.143
14ª - 2	1'11.129	0'50.195		1'10.780	0'50.202		1'10.305	0'49.295		1'10.876	0'49.991	
14ª - 3	1'43.671	0'32.542		1'48.839	0'38.059	PIT	1'48.635	0'38.330	PIT	1'45.667	0'34.791	
15ª - 1	0'21.987	0'21.987	260.241	4'29.388	4'29.388		2'35.805	2'35.805		0'23.190	0'23.190	252.337
15ª - 2	1'12.269	0'50.282		5'33.083	1'03.695		3'34.596	0'58.791		1'12.879	0'49.689	
15ª - 3	1'45.718	0'33.449		6'05.099	0'32.016		4'11.550	0'36.954		1'45.325	0'32.446	
16ª - 1	0'21.080	0'21.080	256.533	0'20.839	0'20.839	255.320	0'20.070	0'20.070	258.374	0'20.742	0'20.742	258.993
16ª - 2	1'11.224	0'50.144		1'10.087	0'49.248		1'09.319	0'49.249		1'10.014	0'49.272	
16ª - 3	1'43.734	0'32.510		1'42.399	0'32.312		1'40.670	0'31.351		1'42.457	0'32.443	
17ª - 1	0'20.850	0'20.850	262.136	0'20.566	0'20.566	256.533	0'20.133	0'20.133	258.993	0'21.272	0'21.272	257.143
17ª - 2	1'12.181	0'51.331		1'09.430	0'48.864		1'08.912	0'48.779		1'11.351	0'50.079	
17ª - 3	1'44.786	0'32.605		1'51.504	0'42.074	PIT	1'40.279	0'31.367		1'43.992	0'32.641	
18ª - 1	0'20.884	0'20.884	261.502	6'03.658	6'03.658		0'20.253	0'20.253	256.533	0'20.618	0'20.618	260.241
18ª - 2	1'11.083	0'50.199		6'53.494	0'49.836		1'08.881	0'48.628		1'09.911	0'49.293	
18ª - 3	1'43.600	0'32.517		7'25.006	0'31.512		1'40.417	0'31.536		1'41.955	0'32.044	
19ª - 1	0'20.940	0'20.940	260.870	0'20.677	0'20.677	257.757	0'20.105	0'20.105	257.757	0'20.642	0'20.642	259.616
19ª - 2	1'11.201	0'50.261		1'09.523	0'48.846		1'08.493	0'48.388		1'09.937	0'49.295	
19ª - 3	1'48.103	0'36.902	PIT	1'40.815	0'31.292		1'39.612	0'31.119		1'42.274	0'32.337	
20ª - 1	3'37.327	3'37.327		0'20.580	0'20.580	258.374	0'20.140	0'20.140	258.374	0'20.804	0'20.804	258.993
20ª - 2	4'28.108	0'50.781		1'09.112	0'48.532		1'15.180	0'55.040		1'10.072	0'49.268	
20ª - 3	5'00.244	0'32.136		1'40.322	0'31.210		1'47.180	0'32.000		1'42.041	0'31.969	
21ª - 1	0'22.621	0'22.621	260.870	0'20.515	0'20.515	258.993	0'20.343	0'20.343	259.616	0'20.415	0'20.415	259.616
21ª - 2	1'20.745	0'58.124		1'09.296	0'48.781		1'09.586	0'49.243		1'16.007	0'55.592	
21ª - 3	1'58.192	0'37.447	PIT	1'40.638	0'31.342		1'40.887	0'31.301		2'03.409	0'47.402	PIT



**Autodromo do Estoril
International GT Open
Private Test 2**

LAP ANALYSIS

27/04/2017

Number	88			99			488			555		
	Lap Time	Partial	Speed	Lap Time	Partial	Speed	Lap Time	Partial	Speed	Lap Time	Partial	Speed
22 ^a - 1	3'12.958	3'12.958		0'20.468	0'20.468	258.374	0'20.036	0'20.036	258.374	1'51.874	1'51.874	
22 ^a - 2	4'03.758	0'50.800		1'09.083	0'48.615		1'08.409	0'48.373		2'41.539	0'49.665	
22 ^a - 3	4'36.556	0'32.798		1'40.253	0'31.170		1'39.340	0'30.931		3'13.901	0'32.362	
23 ^a - 1	0'21.564	0'21.564	258.993	0'20.382	0'20.382	259.616	0'20.180	0'20.180	258.374	0'20.331	0'20.331	260.241
23 ^a - 2	1'12.701	0'51.137		1'09.287	0'48.905		1'09.068	0'48.888		1'15.867	0'55.536	
23 ^a - 3	1'44.857	0'32.156		1'47.472	0'38.185	PIT	1'40.413	0'31.345		1'48.178	0'32.311	
24 ^a - 1	0'20.527	0'20.527	260.870				0'22.742	0'22.742	259.616	0'20.434	0'20.434	260.870
24 ^a - 2	1'10.562	0'50.035					1'15.382	0'52.640		1'09.843	0'49.409	
24 ^a - 3	1'42.875	0'32.313					1'50.012	0'34.630		1'42.030	0'32.187	
25 ^a - 1	0'20.819	0'20.819	260.241				0'20.244	0'20.244	258.993	0'20.793	0'20.793	260.241
25 ^a - 2	1'10.873	0'50.054					1'08.915	0'48.671		1'10.126	0'49.333	
25 ^a - 3	1'43.387	0'32.514					1'40.251	0'31.336		1'41.992	0'31.866	
26 ^a - 1	0'20.787	0'20.787	261.502				0'20.149	0'20.149	258.993	0'20.488	0'20.488	260.241
26 ^a - 2	1'11.429	0'50.642					1'13.399	0'53.250		1'09.997	0'49.509	
26 ^a - 3	1'44.112	0'32.683					1'56.786	0'43.387	PIT	1'43.178	0'33.181	
27 ^a - 1	0'21.695	0'21.695	236.324							0'20.613	0'20.613	257.757
27 ^a - 2	1'12.374	0'50.679								1'09.754	0'49.141	
27 ^a - 3	1'52.693	0'40.319	PIT							1'41.658	0'31.904	
28 ^a - 1										0'23.087	0'23.087	251.749
28 ^a - 2										1'20.918	0'57.831	
28 ^a - 3										2'05.238	0'44.320	PIT
29 ^a - 1												
29 ^a - 2												
29 ^a - 3												
30 ^a - 1												
30 ^a - 2												
30 ^a - 3												
31 ^a - 1												
31 ^a - 2												
31 ^a - 3												

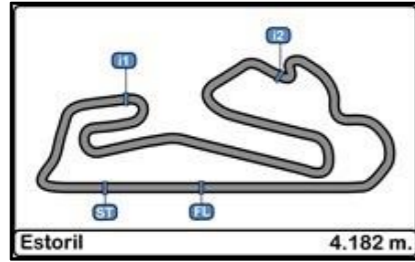
Ideal Lap	
0'20.102	0'20.102
1'08.509	0'48.407
1'39.710	0'31.201

Ideal Lap	
0'20.126	0'20.126
1'08.396	0'48.270
1'39.324	0'30.928

Ideal Lap	
0'19.894	0'19.894
1'07.637	0'47.743
1'38.413	0'30.776

Ideal Lap	
0'20.034	0'20.034
1'08.229	0'48.195
1'39.213	0'30.984

Ideal Best Lap	
0'19.771	0'19.771
1'07.514	0'47.743
1'38.245	0'30.731

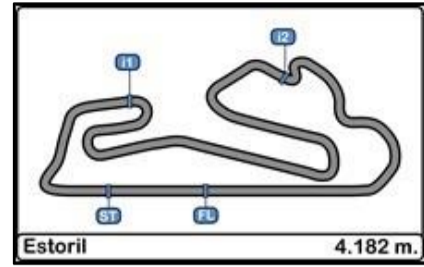


Autodromo do Estoril International GT Open Private Test 2

Best Sectors Results

27/04/2017

Sector - 1			Sector - 2			Sector - 3			Ideal Lap vs Best Lap						
Ord.	Nº	Driver	Time	Nº	Driver	Time	Nº	Driver	Time	Ord.	Nº	Driver	Ideal Lap	Best Lap	Ord.
1	23	Postiglione - Fontana	19.771	488	Ramos - Mac Jensen	47.743	16	Hahn - Khodair	30.731	1	488	Ramos - Mac Jensen	1'38.413	1'38.724	1
2	8	Perazzini - Cioci	19.775	16	Hahn - Khodair	48.144	488	Ramos - Mac Jensen	30.776	2	8	Perazzini - Cioci	1'38.861	1'38.952	2
3	22	Balfe - Bell	19.791	8	Perazzini - Cioci	48.163	23	Postiglione - Fontana	30.844	3	23	Postiglione - Fontana	1'38.948	1'39.104	3
4	488	Ramos - Mac Jensen	19.894	555	Hamaguchi - Liuzzi	48.195	54	Costa - Frommenwiler	30.896	4	16	Hahn - Khodair	1'38.949	1'39.121	4
5	10	Witt - Meadows	19.933	54	Costa - Frommenwiler	48.223	8	Perazzini - Cioci	30.923	5	22	Balfe - Bell	1'39.055	1'39.337	6
6	7	Sini - Calamia	19.990	22	Balfe - Bell	48.243	11	Liberati - Ling	30.928	6	54	Costa - Frommenwiler	1'39.112	1'39.314	5
7	54	Costa - Frommenwiler	19.993	11	Liberati - Ling	48.246	99	Coimbra - Silva	30.928	7	555	Hamaguchi - Liuzzi	1'39.213	1'39.382	8
8	24	Benham - Tappy	20.033	99	Coimbra - Silva	48.270	555	Hamaguchi - Liuzzi	30.984	8	11	Liberati - Ling	1'39.307	1'39.341	7
9	555	Hamaguchi - Liuzzi	20.034	23	Postiglione - Fontana	48.333	22	Balfe - Bell	31.021	9	99	Coimbra - Silva	1'39.324	1'39.419	9
10	51	Beirão da Veiga - Félix da Costa	20.046	88	West - Ledogar	48.407	7	Sini - Calamia	31.083	10	1	Biagi - Venturini	1'39.701	1'39.991	11
11	1	Biagi - Venturini	20.062	1	Biagi - Venturini	48.443	20	Pierburg - Onslow-Cole	31.154	11	88	West - Ledogar	1'39.710	1'40.075	12
12	16	Hahn - Khodair	20.074	24	Benham - Tappy	48.662	24	Benham - Tappy	31.180	12	24	Benham - Tappy	1'39.875	1'39.875	10
13	20	Pierburg - Onslow-Cole	20.083	10	Witt - Meadows	48.699	1	Biagi - Venturini	31.196	13	10	Witt - Meadows	1'39.917	1'40.138	15
14	88	West - Ledogar	20.102	20	Pierburg - Onslow-Cole	48.705	88	West - Ledogar	31.201	14	20	Pierburg - Onslow-Cole	1'39.942	1'40.132	14
15	99	Coimbra - Silva	20.126	51	Beirão da Veiga - Félix da Costa	48.757	51	Beirão da Veiga - Félix da Costa	31.272	15	7	Sini - Calamia	1'39.985	1'40.327	16
16	11	Liberati - Ling	20.133	7	Sini - Calamia	48.912	10	Witt - Meadows	31.285	16	51	Beirão da Veiga - Félix da Costa	1'40.075	1'40.122	13
17	65	Bouveng - Rueda	20.283	55	Farnbacher - Farnbacher	49.193	55	Farnbacher - Farnbacher	31.474	17	55	Farnbacher - Farnbacher	1'40.981	1'41.066	17
18	55	Farnbacher - Farnbacher	20.314	65	Bouveng - Rueda	49.358	65	Bouveng - Rueda	31.612	18	65	Bouveng - Rueda	1'41.253	1'41.401	18
19	25	Dunbar - Mowlem	21.242	25	Dunbar - Mowlem	51.660	25	Dunbar - Mowlem	33.344	19	25	Dunbar - Mowlem	1'46.246	1'46.914	19



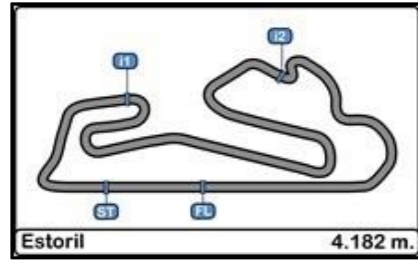
**Autodromo do Estoril
International GT Open
Private Test 2**

Best Top Speeds

27/04/2017

Ord.	Nº	Entrant / Team	Nat.	Driver	Nat.	St.	Driver 2	Nat.	St.	Vehicle	Cat.	Cla.	Top 1		Top 2		Top 3		Top 4		Top 5		Avg.
													Km/h	Lap	Km/h	Lap	Km/h	Lap	Km/h	Lap	Km/h	Lap	
1	7	Solaris Motorsport	ITA	Francesco Sini	ITA	Gold	Mauro Calamia	CHE	Silver	Aston Martin Vantage GT3	PRO	1º	264.706	20	262.774	10	262.774	19	262.774	32	262.136	6	263.033
2	51	RACE / BMW Team Teo Martin	ESP	Lourenço Beirão da Veiga	PRT	Silver	António Félix da Costa	PRT	Gold	BMW M6 GT3	PRO	2º	264.706	4	262.774	3	262.136	6	261.501	10	260.870	15	262.397
3	8	AF Corse	ITA	Piergiuseppe Perazzini	ITA	Bronze	Marco Cioci	ITA	Gold	Ferrari 488 GT	PROAM	1º	264.059	17	263.415	26	262.774	13	262.774	16	262.774	27	263.159
4	65	RACE / BMW Team Teo Martin	ESP	Victor Bouveng	SWE	Silver	Fran Rueda	ESP	Silver	BMW M6 GT3	PRO	3º	262.774	22	262.136	23	261.501	25	260.870	19	260.870	4	261.630
5	22	Shaun Balfe / Balfe Motorsport	GBR	Shaun Balfe	GBR	Bronze	Rob Bell	GBR	Platinum	McLaren 650 S GT3 2015	PROAM	2º	262.136	20	262.136	23	261.501	3	261.501	7	261.501	22	261.755
6	55	Farnbacher Racing	DEU	Dominik Farnbacher	DEU	Gold	Mario Farnbacher	DEU	Silver	Lexus RC-F GT3	PRO	4º	262.136	22	261.501	4	261.501	13	260.870	9	260.870	18	261.375
7	88	Garage 59	GBR	Alexander West	SWE	Bronze	Côme Ledogar	FRA	Platinum	McLaren 650 S GT3 2015	PROAM	3º	262.136	18	261.501	10	261.501	11	261.501	19	261.501	5	261.628
8	10	Jordan Racing	GBR	Jordan Witt	GBR	Bronze	Michael Meadows	GBR	Bronze	Bentley GT3	PROAM	4º	261.501	13	261.501	7	261.501	11	261.501	12	261.501	19	261.501
9	1	Imperiale Racing	ITA	Thomas Biagi	ITA	Gold	Giovanni Venturini	ITA	Gold	Lamborghini Huracan GT3	PRO	5º	260.870	4	260.870	20	260.241	5	260.241	8	260.241	10	260.492
10	23	Imperiale Racing	ITA	Vito Postiglione	ITA	Gold	Andrea Fontana	ITA	Silver	Lamborghini Huracan GT3	PRO	6º	260.870	24	260.241	11	260.241	18	259.615	4	259.615	5	260.116
11	54	Emil Frey Lexus Racing	CHE	Albert Costa	ESP	Gold	Philipp Frommenwiler	CHE	Silver	Lexus RC-F GT3	PRO	7º	260.870	22	259.615	25	259.615	24	258.993	9	258.993	10	259.617
12	555	FFF Racing Team by ACM	CHN	Hiroshi Hamaguchi	JPN	Bronze	Vitantonio Liuzzi	ITA	Platinum	Lamborghini Huracan GT3	PROAM	5º	260.870	25	260.241	10	260.241	19	260.241	24	260.241	26	260.367
13	24	Garage 59	GBR	Michael Benham	GBR	Bronze	Duncan Tappy	GBR	Gold	McLaren 650 S GT3 2015	PROAM	6º	260.241	24	260.241	23	259.615	7	259.615	12	259.615	17	259.866
14	16	Drivex School	ESP	Marcelo Hahn	BRA	Bronze	Allam Khodair	BRA	Gold	Mercedes AMG GT3	PROAM	7º	259.615	24	258.993	16	257.757	25	257.756	22	257.143	13	258.253
15	99	Sports and You	PRT	António Coimbra	PRT	Bronze	Luis Silva	PRT	Bronze	Mercedes AMG GT3	AM	1º	259.615	24	258.993	22	258.373	21	258.373	23	258.373	10	258.746
16	488	Spirit of Race	CHE	Miguel Ramos	PRT	Silver	Mikkel Mac Jensen	DNK	Gold	Ferrari 488 GT	PRO	8º	259.615	4	259.615	14	259.615	22	259.615	15	259.615	25	259.615
17	11	Ratón Racing	ITA	Edoardo Liberati	ITA	Silver	Kang Ling	CHN	Silver	Lamborghini Huracan GT3	PRO	9º	258.993	11	258.993	22	258.373	4	258.373	6	258.373	9	258.621
18	20	SPS Automotive Performance	DEU	Valentin Pierburg	DEU		Tom Onslow-Cole	GBR	Gold	Mercedes AMG GT3	PROAM	8º	258.993	23	258.993	29	258.373	5	258.373	7	258.373	24	258.621
19	25	FF Corse	GBR	Ivor Dunbar	GBR	Bronze	Johnny Mowlem	GBR	Gold	Ferrari 488 GT3	PROAM	9º	258.373	21	257.757	16	257.757	18	257.756	23	257.756	24	257.880



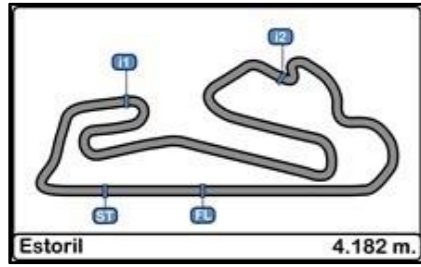


**Autodromo do Estoril
International GT Open
Private Test 2**

Fastest Lap Sequence

27/04/2017

Time of Day	Session Time	Nº	Entrant / Team	Nat.	Driver	Nat.	St.	Driver 2	Nat.	St.	Vehicle	Cat.	Time	Km/h	Lap
15:13'34.659	3'25.244	88	Garage 59	GBR	Alexander West	SWE	Bronze	Côme Ledogar	FRA	Platinum	McLaren 650 S GT3 2015	PROAM	1'40.075	150.439	2
15:17'44.480	7'35.043	22	Shaun Balfe / Balfe Motorsport	GBR	Shaun Balfe	GBR	Bronze	Rob Bell	GBR	Platinum	McLaren 650 S GT3 2015	PROAM	1'39.795	150.861	3
15:24'08.830	13'59.382	99	Sports and You	PRT	António Coimbra	PRT	Bronze	Luis Silva	PRT	Bronze	Mercedes AMG GT3	AM	1'39.419	151.432	6
15:26'24.560	16'15.103	23	Imperiale Racing	ITA	Vito Postiglione	ITA	Gold	Andrea Fontana	ITA	Silver	Lamborghini Huracan GT3	PRO	1'39.104	151.913	7
15:36'34.765	26'25.331	488	Spirit of Race	CHE	Miguel Ramos	PRT	Silver	Mikkel Mac Jensen	DNK	Gold	Ferrari 488 GT	PRO	1'38.985	152.096	10
15:41'34.478	31'25.023	488	Spirit of Race	CHE	Miguel Ramos	PRT	Silver	Mikkel Mac Jensen	DNK	Gold	Ferrari 488 GT	PRO	1'38.724	152.498	13

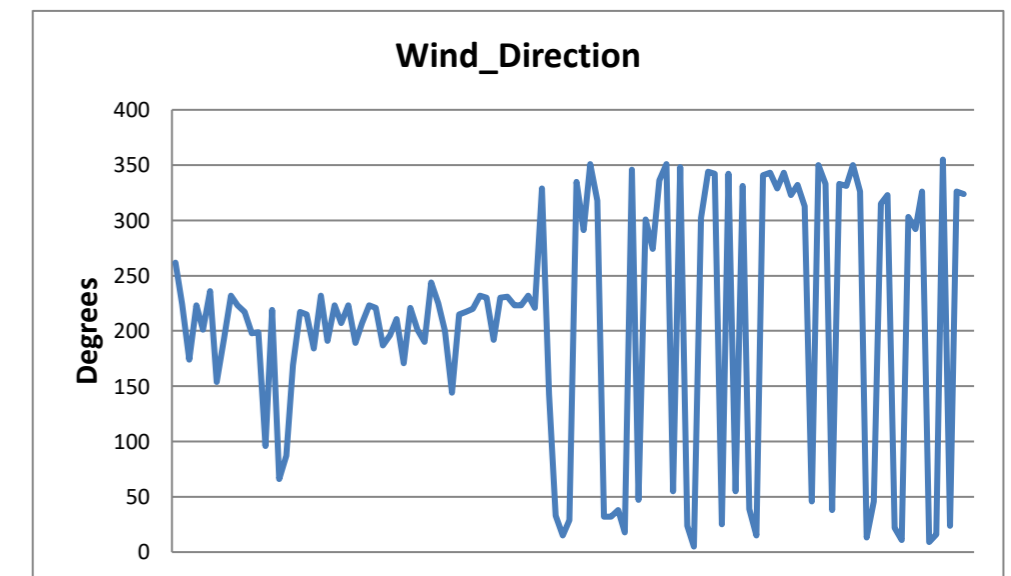
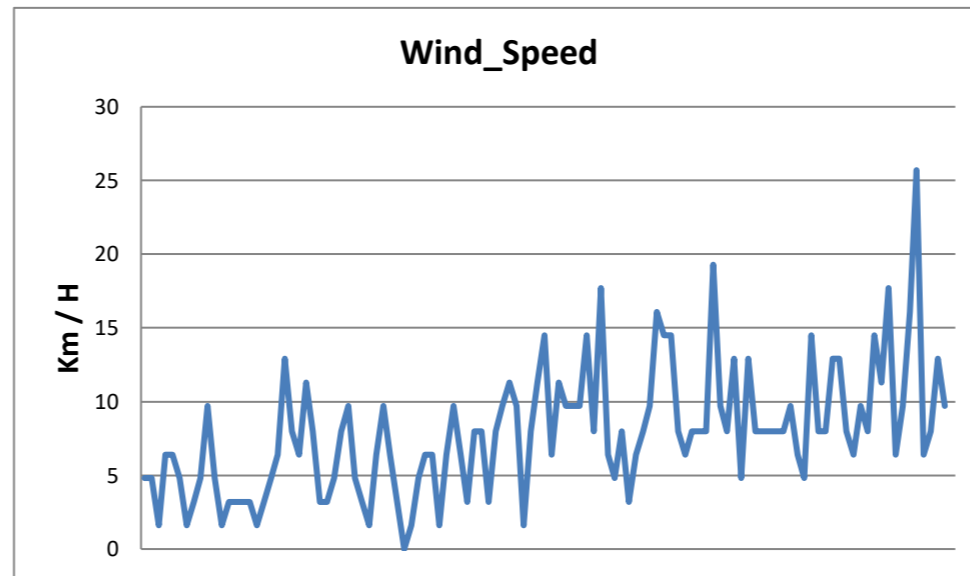
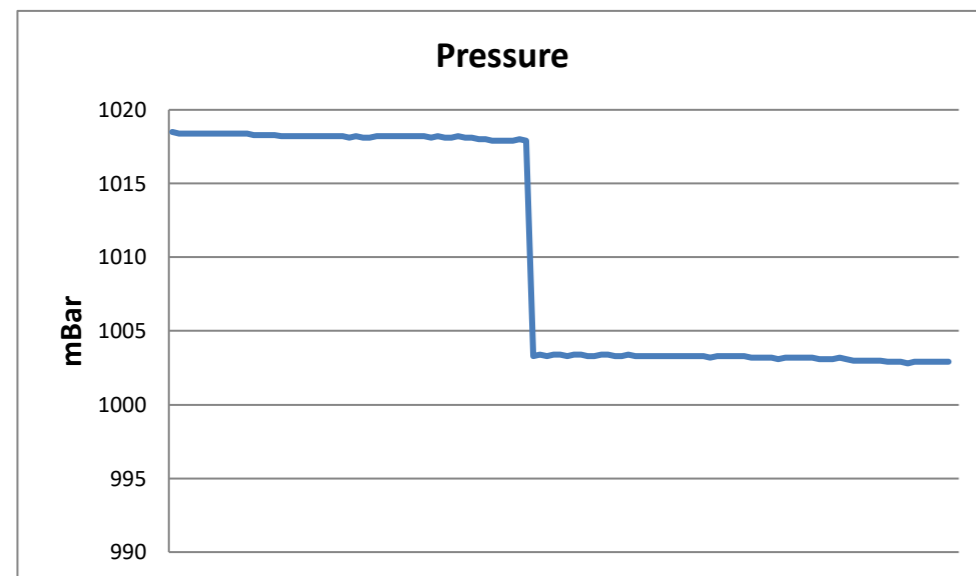
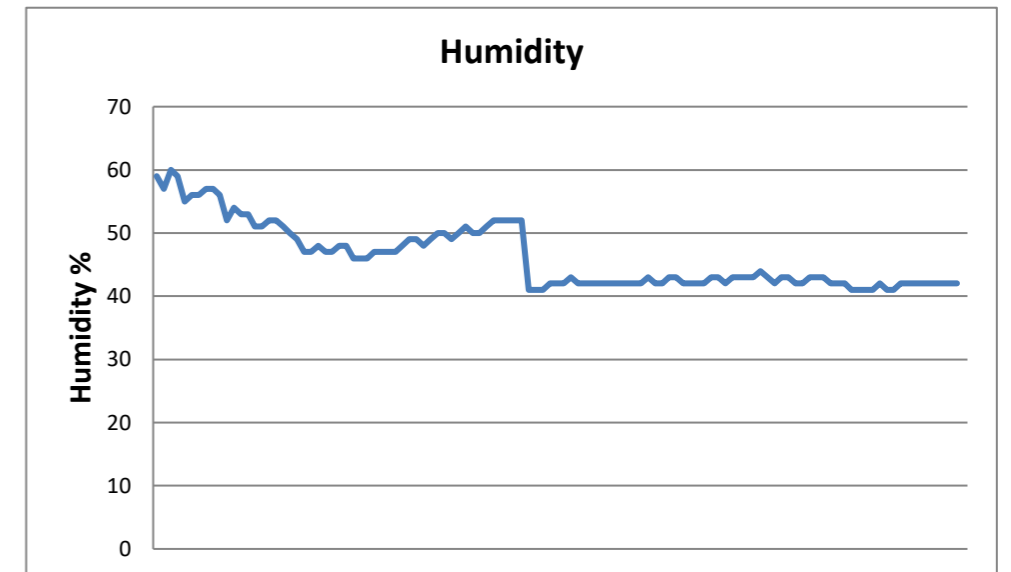
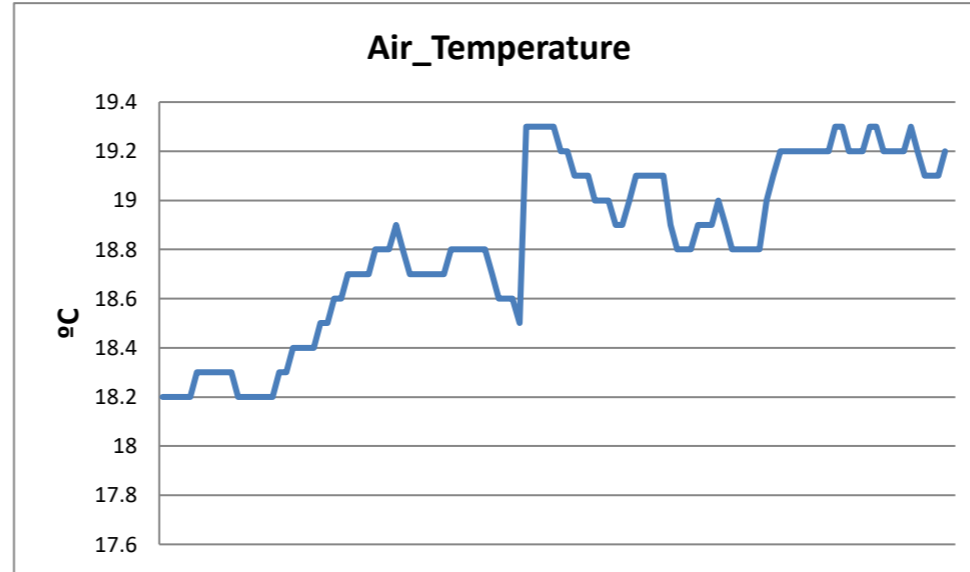
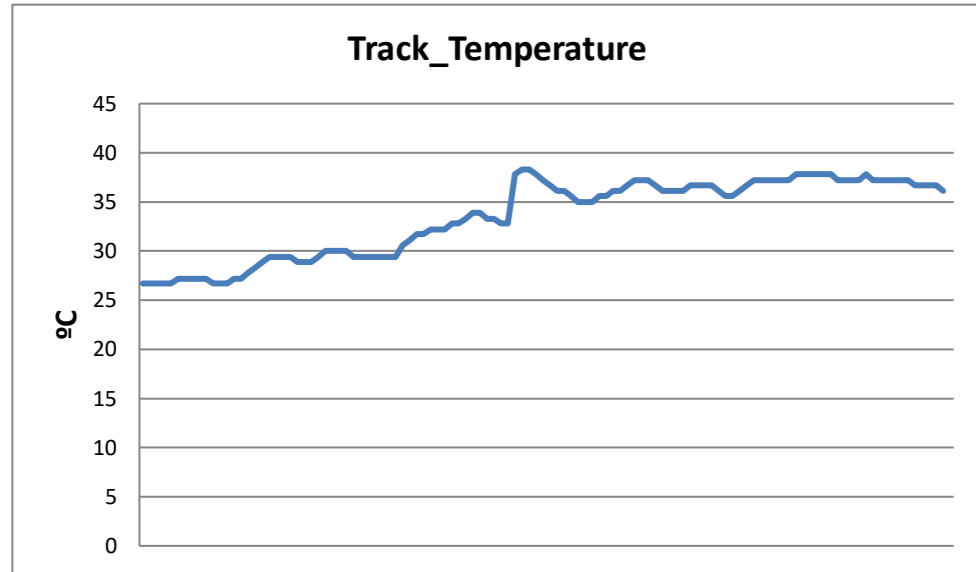


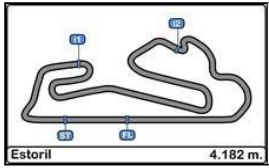
**Autodromo do Estoril
International GT Open
Private Test 2**

Weather Report

27/04/2017

Track Status DRY





Autodromo do Estoril International GT Open

PRIVATE TESTS 1&2 RESULTS

27/04/2017

Ord.	Nº	Entrant / Team	Nat.	Driver	Nat.	St.	Driver 2	Nat.	St.	Vehicle	Cat.	Cla.	Laps	Laps1	BL1	Time-1	Laps2	BL2	Time-2	Best	Km/h
1	22	Shaun Balfe / Balfe Motorsport	GBR	Shaun Balfe	GBR	Bronze	Rob Bell	GBR	Platinum	McLaren 650 S GT3 2015	PROAM	1º	46	23	9	1'37.608	23	19	1'39.337	1'37.608	154.241
2	54	Emil Frey Lexus Racing	CHE	Albert Costa	ESP	Gold	Philipp Frommenwiler	CHE	Silver	Lexus RC-F GT3	PRO	1º	55	29	13	1'38.344	26	15	1'39.314	1'38.344	153.087
3	16	Drivex School	ESP	Marcelo Hahn	BRA	Bronze	Allam Khodair	BRA	Gold	Mercedes AMG GT3	PROAM	2º	47	22	17	1'38.556	25	24	1'39.121	1'38.556	152.758
4	24	Garage 59	GBR	Michael Benham	GBR	Bronze	Duncan Tappy	GBR	Gold	McLaren 650 S GT3 2015	PROAM	3º	49	24	11	1'38.674	25	24	1'39.875	1'38.674	152.575
5	488	Spirit of Race	CHE	Miguel Ramos	PRT	Silver	Mikkel Mac Jensen	DNK	Gold	Ferrari 488 GT	PRO	2º	57	30	23	1'39.638	27	13	1'38.724	1'38.724	152.498
6	8	AF Corse	ITA	Piergiuseppe Perazzini	ITA	Bronze	Marco Cioci	ITA	Gold	Ferrari 488 GT	PROAM	4º	52	25	10	1'38.889	27	26	1'38.952	1'38.889	152.243
7	23	Imperiale Racing	ITA	Vito Postiglione	ITA	Gold	Andrea Fontana	ITA	Silver	Lamborghini Huracan GT3	PRO	3º	47	19	3	1'41.100	28	7	1'39.104	1'39.104	151.913
8	51	RACE / BMW Team Teo Martin	ESP	Lourenço Beirão da Veiga	PRT	Silver	António Félix da Costa	PRT	Gold	BMW M6 GT3	PRO	4º	50	25	22	1'39.158	25	7	1'40.122	1'39.158	151.830
9	1	Imperiale Racing	ITA	Thomas Biagi	ITA	Gold	Giovanni Venturini	ITA	Gold	Lamborghini Huracan GT3	PRO	5º	45	24	22	1'39.176	21	4	1'39.991	1'39.176	151.803
10	88	Garage 59	GBR	Alexander West	SWE	Bronze	Côme Ledogar	FRA	Platinum	McLaren 650 S GT3 2015	PROAM	5º	49	21	19	1'39.233	28	2	1'40.075	1'39.233	151.716
11	25	FF Corse	GBR	Ivor Dunbar	GBR	Bronze	Johnny Mowlem	GBR	Gold	Ferrari 488 GT3	PROAM	6º	50	25	15	1'39.243	25	12	1'46.914	1'39.243	151.700
12	11	Ratón Racing	ITA	Edoardo Liberati	ITA	Silver	Kang Ling	CHN	Silver	Lamborghini Huracan GT3	PRO	6º	41	18	6	1'40.893	23	9	1'39.341	1'39.341	151.551
13	555	FFF Racing Team by ACM	CHN	Hiroshi Hamaguchi	JPN	Bronze	Vitantonio Liuzzi	ITA	Platinum	Lamborghini Huracan GT3	PROAM	7º	45	16	14	1'39.960	29	10	1'39.382	1'39.382	151.488
14	99	Sports and You	PRT	António Coimbra	PRT	Bronze	Luis Silva	PRT	Bronze	Mercedes AMG GT3	AM	1º	24				24	6	1'39.419	1'39.419	151.432
15	20	SPS Automotive Performance	DEU	Valentin Pierburg	DEU		Tom Onslow-Cole	GBR	Gold	Mercedes AMG GT3	PROAM	8º	54	25	13	1'39.589	29	6	1'40.132	1'39.589	151.173
16	65	RACE / BMW Team Teo Martin	ESP	Victor Bouveng	SWE	Silver	Fran Rueda	ESP	Silver	BMW M6 GT3	PRO	7º	54	28	20	1'39.718	26	17	1'41.401	1'39.718	150.978
17	10	Jordan Racing	GBR	Jordan Witt	GBR	Bronze	Michael Meadows	GBR	Bronze	Bentley GT3	PROAM	9º	47	23	16	1'40.895	24	6	1'40.138	1'40.138	150.345
18	7	Solaris Motorsport	ITA	Francesco Sini	ITA	Gold	Mauro Calamia	CHE	Silver	Aston Martin Vantage GT3	PRO	8º	55	23	13	1'42.473	32	17	1'40.327	1'40.327	150.061
19	55	Farnbacher Racing	DEU	Dominik Farnbacher	DEU	Gold	Mario Farnbacher	DEU	Silver	Lexus RC-F GT3	PRO	9º	54	26	3	1'40.905	28	12	1'41.066	1'40.905	149.202
20	12	Sports and You	PRT	Marcio Basso	BRA	Bronze	Nonô Figueiredo	BRA	Gold	Mercedes AMG GT3	PROAM	10º	22	22	18	1'41.056				1'41.056	148.979

Published at:.....

Stewards: 	Race Director: 	Timekeeper: 
--------------------------	-------------------------------	---